



Voorgevel
Schaal: 1 : 100



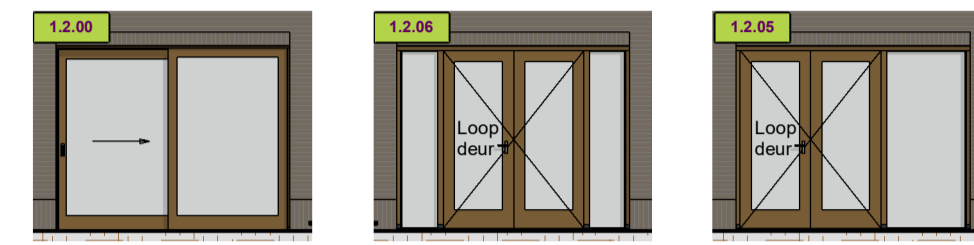
Achtergevel
Schaal: 1 : 100



Linkergevel
Schaal: 1 : 100



Opties dakkapel
Schaal: 1 : 100



Opties achterpui
Schaal: 1 : 100

MATERIALEN:



BOUWKUNDIG:

| | | |
|--|----------------------------------|-----------------------------------|
| ▲ Entree, woning | Opstelplaats wasmachine & droger | Toilet |
| Kruipluik | Loopdeur | Elektrische radiator |
| Plafond hoge schacht ruimte voor leidingen t.b.v. installaties | Hemelwaterafvoer | Douchekraan + douchekop |
| Binnendeurtype Montagekozijn + bovenlicht incl. opdeur | Drainagegoot douchehoek | Krijtstreepmethode van toepassing |
| Binnendeurtype Montagekozijn + paneel incl. opdeur | Wastafel | ZW Zwaluwpan |
| Binnendeurtype Montagekozijn waarbij de wand boven kozijn doorloopt incl. opdeur | | |

INSTALLATIES:

| | | |
|--|------------------------------------|--------------------------|
| Wandcontactdoos 2-voudig horizontaal (DUO) | beldrukker | vloerverwarming |
| Wandcontactdoos | schel | vloerverwarmingsverdeler |
| enkelpolige schakelaar | centraaldoos | inblaasventiel |
| serieschakelaar | centraaldoos met lichtaansluitpunt | afzuigventiel |
| wisselschakelaar | wandlicht aansluitpunt | |
| werkschakelaar | rookmelder optisch | |
| leiding bedraad thermostaat | verdeelkast | |
| ledige leiding (controle draad) | centraal aardpunt CAP | |
| wtw | wtw draadloze bediening | |

ALGEMEEN

- Rc- en U-waarden volgens BENG berekening;
- Plaats en afmeting alle constructieve onderdelen volgens opgave constructeur;
- Installatietechnische componenten volgens opgave installateur / adviseur;
- De NEN 3569 (veiligheidsbeglazing in gebouwen) is van toepassing;
- Waar vereist ingevolge het Bbl (Besluit bouwwerken leefomgeving) voldoet de vrije doorgang van deuren aan 850 x 2300mm.
- In basis wordt deze woning uitgevoerd met een WTW ventilatie systeem.
- Posities, aantallen en capaciteit van de ventilatieroosters nader te bepalen, conform berekening Bbl (Besluit bouwwerken leefomgeving).

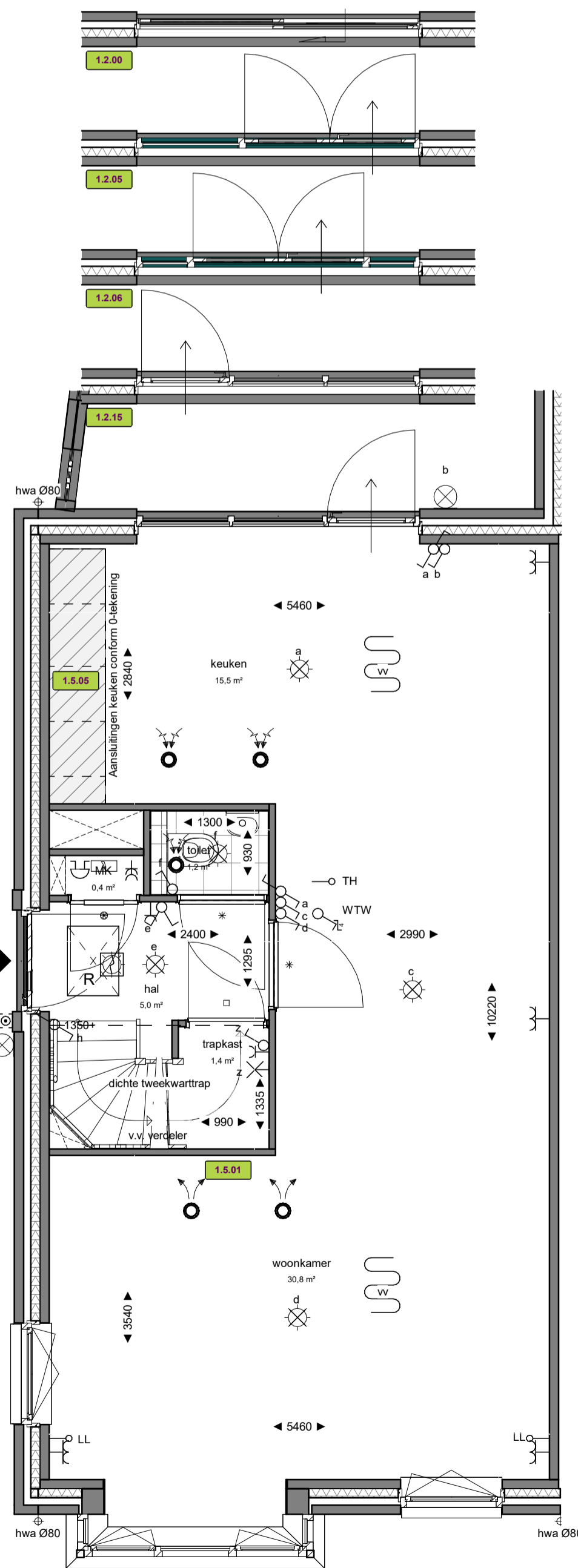
VOORBEHOUDEN

De maten op de tekening zijn indicatief aangegeven in millimeters / m2, hier kunnen geen rechten aan worden ontleend. In werkelijkheid kunnen de maten afwijken.

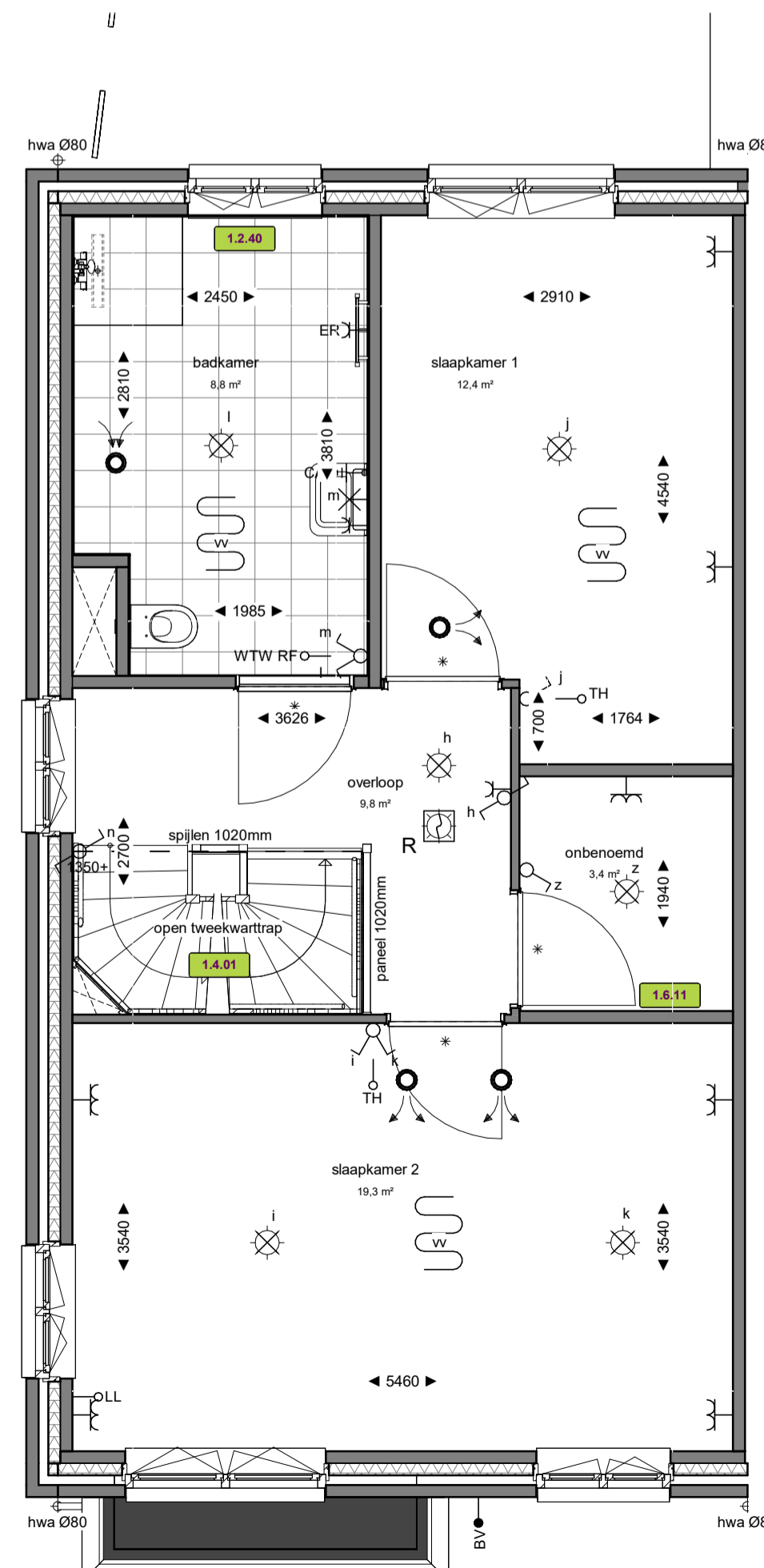
Installaties en sanitair zijn indicatief aangegeven op de tekening. Definitieve afmetingen, posities en aantallen conform opgave installateur. Definitieve posities worden vastgelegd bij de verdere uitwerking van het plan.

HOEVEELHEDEN

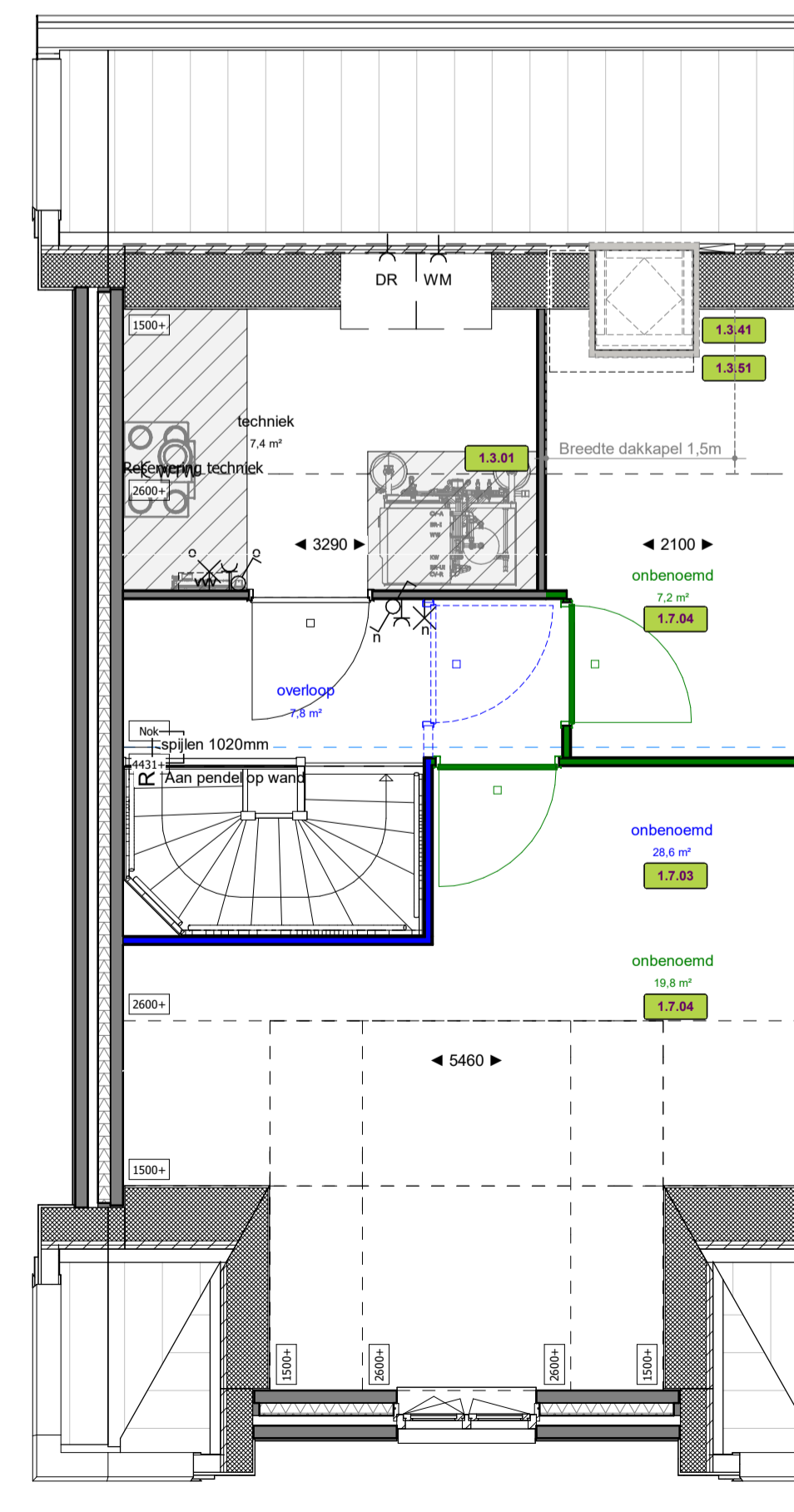
Oppervlakte en inhoud zijn slechts ter indicatie, er is geen meetrapport conform NEN2580 aanwezig.



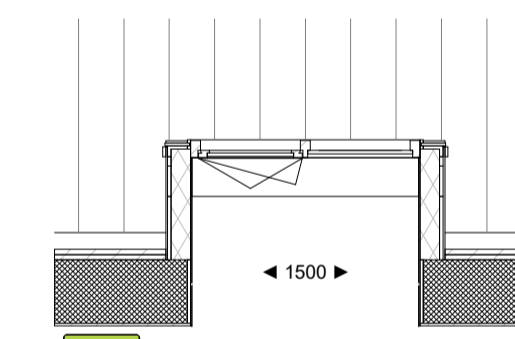
Begane grond
Schaal: 1 : 50



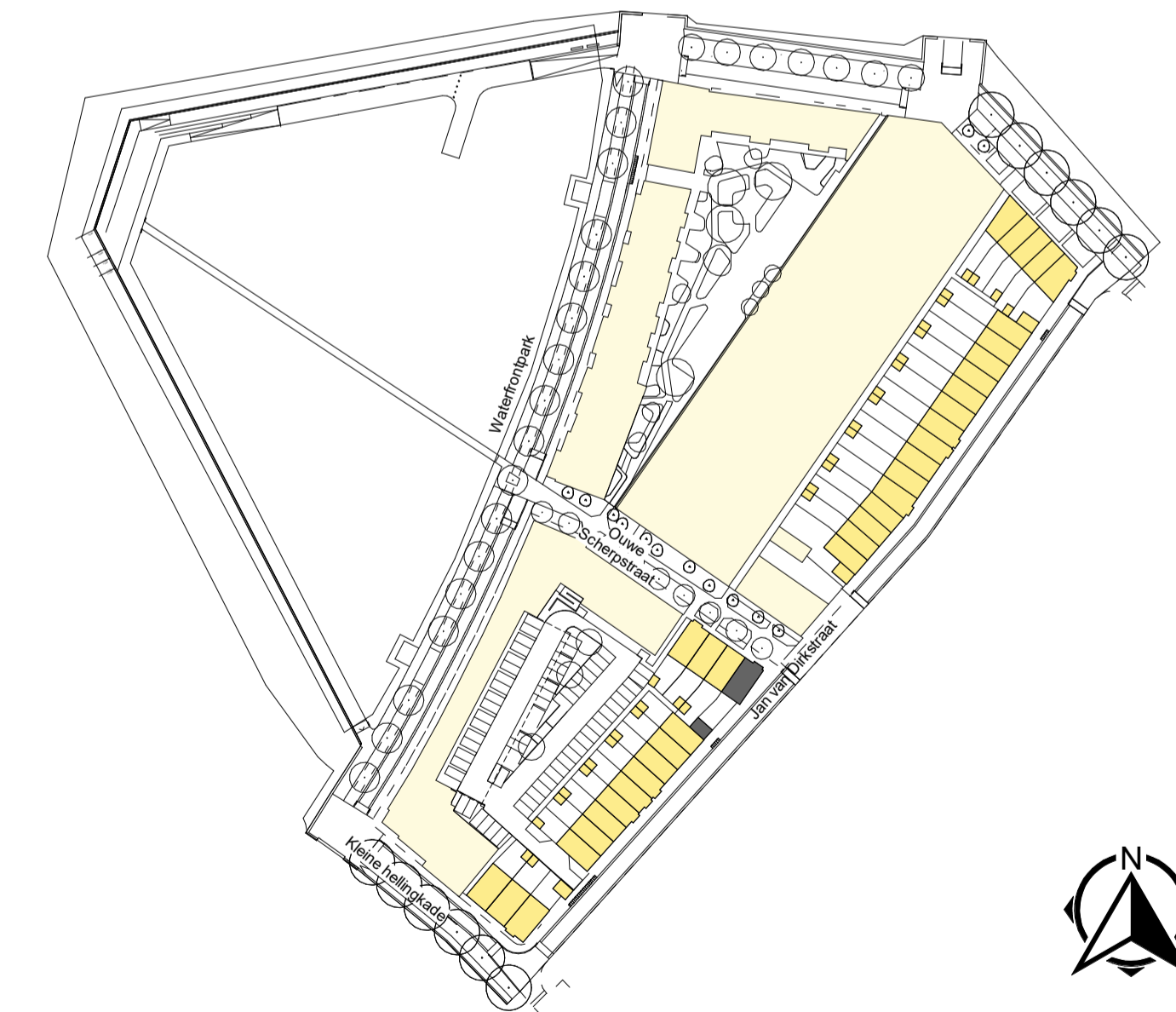
Eerste verdieping
Schaal: 1 : 50



Tweede verdieping
Schaal: 1 : 50



Dakkapel optie
Schaal: 1 : 50



| | | | | |
|-------------------------------------|--|------------------------------|---------------|---------------------------|
| | Mersteden 66 7547 TD Ervachede Postbus 461 7500 AL Ervachede T +31 53 4 600 600 E info@koopmans.nl W www.koopmans.nl | | getekend | LK |
| | | | gecontroleerd | ITA |
| projectnummer 4779 | | datum 16-12-2024 | | |
| project KOP VAN DE STADSWERVEN | | wijz. / datum / omschrijving | | |
| onderdeel OPTIETEKENING BNR. 145 | | schaal 1:50 / 1:100 | | formaat A1 |
| | | | | blad VK-OPT-145 |